

2・3月号

神戸大学ニュースネット

NEWS NET

©神戸大学ニュースネット委員会
関西学生報道連盟共同編集室 〒532 大阪市淀川区西中島2-4-18-301 06(307)1315

今号の内容
1面 神戸大学紹介(神大ローカル)
2面 受験生特集(9大学総合面)

どこよりも安く...がモットーです

- 安心できる低価格
- 例えばこんなものを
ご用意下さい。
・パンフレット・部誌
・プログラム・新聞
・チラシ・チケットetc.

見知り依頼
大歓迎!

印刷のスーパー
工房 ムーゼン
箕面市桜井1-1-3
TEL 0727 (22) 9795

神大キャンパスへようこそ!

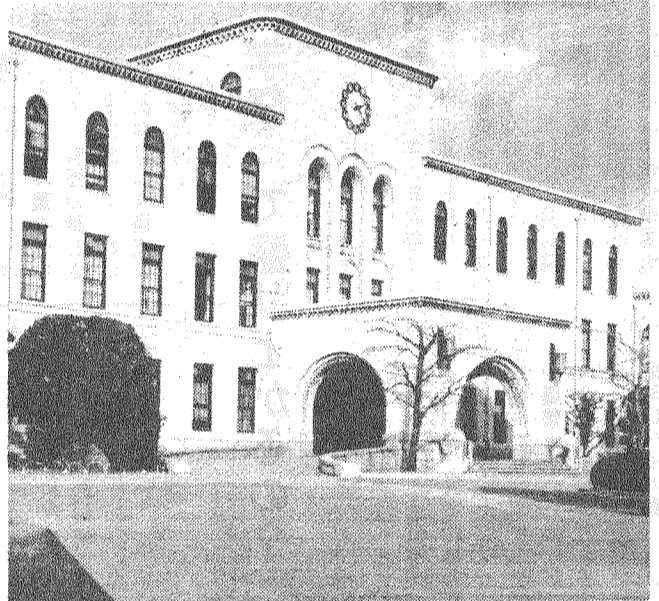
WELCOME TO KOBE UNIV!

神戸大学は六甲台にある法・経済・経営学部をはじめとして、少しおれたところにある文・理・農学部、逆にさらに上にあがった所にある発達科学部、六甲台から急な階段をおりると橋ごしに見える国際文化化学部(一・二年の一般教養はここで行われる)、さらに大倉山にある医学部医学科、名谷にある医学部保健学科とそのスケールはとにかく大きい。また医学部を除く学部のキャンパスは六甲山麓にありここから大阪湾が一望できるといふ素晴らしい環境にある(特に天気の良い日は関西新空港も見える)。

また六甲台学舎は神戸の街にふさわしい伝統と気品を兼ね備えた、国立の中でも一風変わったおしゃれな風合いを漂わせている。皆さんが必ずといっていいほど持っている赤本を、パラッとめくると写真がある、そのあふの学舎だ。神大の写真といえは大抵出てくる、一番メインとなる学舎である。西日本最大の学舎とよばれる六甲学舎もここを舞台として繰り広げられる。

絶景があなたをお出迎え

今日は前期入学試験。この日にかけた意気込みは並々ならぬものがあったらう。それだけに不安やあせりもあるだらう。しかし、そんな時だからこそ、ほんの一時でもいい、これに目を通して神大のイメージが少しでも膨らんでくれたらと思う。



神大のライフスタイルは?

神戸大学は入ってからラク、と思っている人はおそらく多いであろう。しかしこの神戸大学という所はどの教授にあたるかによってかなり差があるというのが実際のところである。だまっても単位をくれるような神様のような人もいれば、ちょっとやそつとで単位をくれられないような厳しい人まで様々である。それだけにこの大学は入るまではもちろんのこと、入ってからのおのれの運にかなり左右されるところがある。要注意!

最後に一言

以上、簡単ではあるが大学の紹介をした。しかしあなたが受験生も大学へ入った何をしたかという

手なスタイルをした人は少なく、結構ナチュラルな感じの人が多い。そういう意味ではおしゃべりというより上手に着こなす人が多いといえるのではないだろうか。また、駅からかなりの坂道を登る必要性から、原付バイクを足がわりに使う人が多い。原付のない人は、テクテクと歩いて山を延々と登っていくか、キウウキユウ詰めの神戸市バスに乗るか、もしくは友達や市バ

サークルは?

サークルは大学公認のものからフリーのものまで大小さまざまであり、数もジャンルも豊富なことから、まず何か自分にピッタリのものであると思ってしまうのではないだろうか。そのなかでもラクロス部は昨年十二月に全日本選手権で準優勝に輝く(本紙号外にて掲載)などその量だけでなく質においても他大学に勝るとも劣らぬ素晴らしいサークルがそろっている。

また四月には一般教養の行われる国際文化化学部を中心に、掲示板に一齐にサークル勧誘のビラが貼り出され、各サークルがこぞって招致合戦を行う。特に応援団や落語研究会などはかなりの気合の入れようである。

- ### 神大昨年度十大ニュース
- 1位 阪神大震災で神大生三十九人が亡くなる
 - 2位 神戸大学合同慰霊祭行われる
 - 3位 入学式～震災のため六甲台講堂を会場に
 - 4位 総合ボランティアセンター創設される
 - 5位 西塚学長3つの賞を受ける
 - 6位 震災調査の野村亮太郎・文学部教授が交通事故死
 - 7位 神大OBがハイジャック
 - 8位 男子ラクロス全日本選手権で準優勝、馬術部全日本に出場
 - 9位 アメフト、サッカー部1部入替戦で惜敗
 - 10位 震災文庫が六甲台図書館に開設される

伏流水

昨今の頃、私は大阪大学で神大の前期入学試験を受けていた。阪神大震災による特別対応のため。◆

思い起こせば一年少し前のあの時、私は大阪の自宅で寝ている途中であった。足元が何やら重いなと思っただけで、29型のテレビが倒れていた。すごい地震だと思っただけで、その時はまさか神戸が悲惨な状況になっているとは想像もつかなかった。

◆私が改めて震災の凄まじさを実感したのは入学手続の時だった。三月であったがまだ解体工事の手もつかず、また交通手段も阪神が御影まで運転していただけであとは代替バスしかない状態だった。手続の帰り、代替バスから見た光景は想像を絶する凄まじさだった。とんでもない所へ入学したものだと思っただけで、あれから一年と一ヶ月。街は活気をとりもどしつつあるがその精神的な傷みは消えない。神大も学生と教職員合わせて四十四人の犠牲者を出した。一・一七、忘れてはならない。

ジュベスオリジナル ミニスカート プレゼント

ジュベスオリジナルミニスカートを3名様にプレゼント。さらに、応募された方全員にもれなく全商品10%OFF。

ハガキに住所、氏名、年齢、電話番号、ミニスカートについて一言、自己PRをそえて、下記までお送り下さい。

〒603 京都市北区紫野上鳥田町19-1
アンドビル2F ジュベスプレゼント係

3月31日消印有効
4月6日～未 ジュベス店頭にて

雑誌モデル募集中!!
アザラン、SOS、カシカジなどの雑誌にあなたも載ってみたいですか?
モデルになれば、当店のオリジナルスカートがオール15%OFFになるうれしい特典も、身長、年齢は問いません。興味のある方はお電話ください。常時受け付けております

営業時間
日祝 10:00
平日 12:00
～22:00
定休日なし

ジュベス
075-491-8642

今までとは違う、学び方。

就職準備、留学やプロをめざす方へ
— インターであなたの英語が変わります。 —

- 会議通訳
- 翻訳
- 英語専修
- ビジネス英語
- TOEIC
- 英検1級・準1級
- 中国語通訳
- フランス語通訳
- 放送通訳翻訳

●4月期生願書受付中/ ●無料公開レッスン実施中/ ●資料無料送付

インタースクール

大阪校 ☎06-372-7551 大阪市北区茶屋町6-23 松柏ビル
京都校 ☎075-256-3685 京都市中京区烏丸通丸太町下ル西側 第7長谷ビル
東京・名古屋・仙台・広島・福岡

大学生活ってどんな感じ？

5つの不思議を解明

大学生の実態を教えちゃおう

関西学生報道連盟編集局による

サークル勧誘って恐ろしい？

試験どうしよう

休みの過ごし方

大学に入ったらまずサークルに入ろうと思ってる人も多し。でも、どんなサークルに入ったらいいのか分からないし、どうやって選んだらいいのかわからない。君、心配は御無用。まず入学式でびっくりするのにはサークル勧誘のビラを押し付けられる。そのビラをそっくり持ち帰って家でじっくり選ぶのがよろしかろう。また、入学後はしばらくの間各サークルが説明会を開いてくれるのでそこまで出向いて

行ってじっくり説明を聞くのもよいでしょう。でも、中には強引に説明会に連れて行かれて住所や電話番号を聞かれ、あけく果てに家にまで押し付けてくる怪しいサークルもある。注意しましょう。ワンポイントアドバイスとして電話番号だけはなるべく書かないようにしよう。何となくも大学生活の基本はサークル活動。複数掛け持ちをしていてもかまいません。サークル活動でんやわんやしている人もいますので、自分の生活設計を考えてじっくりと選びましょう。

キャンパスライフを楽しむ学生にとって、最大の試験は、なんとも学部試験です。これを無事に乗りぬける事ができなかったら、5年生になったり、7年生になったり、学校をさまよっている、というのにもよく聞かれています。要領よく試験をこなすには、どうすればいいのでしょうか？

一番のポイントは、実は、まじめに講義を受けることです。教授の話さえ、まともに聞いていけば、ほとんどの科目は合格点をとれるはず。ところが、そうはいかないのが、学生の悲しいところ。好きな教科はまじしもなく、どうしてもおもしろくない授業もあり、次第に出席率も低下してゆく。……。こうなると、いよいよ情報報の開始です。友達にレポートを回してもらって授業内容を把握するのは序の口、業者から1部1000円近い講義ノートを買って出題傾向をチェック。問題が見えてきたら、その教授の著作を読んで模範回答を作成し、友人とノートをお互いに万全の迎撃態勢をととのえるのです。

休みはどうやって、過ごすの？
大学生の休みは、その長いこといい、何者にも拘束されないこといい、今までの休みとは、一味も二味も違います。

一般的には、友人と旅行したり、スキーやスキューバなど趣味に熱中したり、サークルの合宿に参加したり、田舎に帰省したりして過ごす人が多いようですが、せっかくの長い休みがあるのですから、何かに積極的にチャレンジしてみてもいいでしょうか？

私の友人などは、「自分を鍛える」といって、奈良県吉野山系の100キロ走

破に挑みました。恐ろしく苛酷な旅行だったが、お金もほとんどかからず、一生の思い出になったと誇っています。

なにも、体を動かすことだけに限る必要はないと思います。学校の講義がないのですから、空いた時間を利用して、自分のやりたいことをおもしろいやり方で勉強する、というのもひとつの手でしょう。

何にしても、朝から晩まで自由な時間が2か月も続くというのは、人生のうちでも、そう滅多にあることではありません。この長い休みを、有効に使いたいものです。

科目登録はどうするの？

学祭って盛り上がるの？

のぞみ

大学の授業でどんな感じなの。まずはそう思うでしょう。中学校や高校と違って授業登録はすべて自分でしなければならぬのです。すべてが学生の自主性にゆだねられている、それが大学という所なのです。とはいっても入ってすぐにはどんな授業を選んだらいいかわからない。心配は御無用。大学に入学すれば講義履修要項というものがもらえる。それで選んで行くのだが、書いてあるのと受けてみるのとでは案外、違うことが多い。ここで登場するのがサークルの先輩。とりあえず科目登録のアドバイスをして

もらうためにさっさとサークルに入る人も多いのだ。自分の登録しようとしている科目について先輩にいろいろ尋ねて、どんな活用しよう。そうしないと登録した後でこんなはずじゃなかったのに、ということになって試験で大変苦労することになる。まあいろいろとアドバイスを受けたうえで、難しくて興味重視で取るもよし、楽勝科目を並べるもよし、後で泣くことのないように慎重に科目登録はするようにしよう。なんだかんだ言っても、やっぱり大学には勉強をするために来ているのですから

大学の学祭って、どんな感じ？
関西学院大学の新月祭や、同志社大学のEVE祭など、それぞれ趣向をこらした学祭がたくさんあります。

関西の大学は11月以降に学祭を設定しているところが多いのですが、冬の寒気を吹き飛ばす熱気が各大学にみられます。関西学院の新月祭をすこしだけ、おつたことにしましょう。

学祭の楽しみといえば、まず、思い浮かぶのが「食べ比べ」です。昨年の新月祭では、タコ焼き、焼きそば、フランクフルト、鯛焼き、おにぎり、お好み焼きなどポピュラーなものから

チュロス、チーズフォンデュ、などユニークなものまで、ありとあらゆる模擬店が軒をたね、大いに盛り上がりを見せました。

宗教部部のフリーマーケットや爆撃団の公演など、多くのサークルも総力を挙げて新月祭にとりくんでおり、毎年レベルの高いパフォーマンスが期待されます。

「大学の学祭なんてどうせ、たいして盛り上がりがないのだから。」と参加に消極的な学生も多くみられますが、それは、せっかくの学祭もおもしろくありません。自ら、積極的に学祭に参加するのが望ましいと思います。

試験も終わって皆さん一息ついてのことでしょう。大学ってどんなところなんだろう、さぞ楽しいことだらうという希望を抱いていることでしょう。大学は確かに自由な時間は多く、自分の興味のあることやサークル活動に時間を費やすことは十分に可能です。でも、入学して最初は有り余る時間を何に使ったらいいのかわからないかも知れません。早く自分のしたいことを見つけて大学生活をエンジョイして下さい。大学生の先輩としていくつかアドバイスをすると、まず友達をたくさん作る事です。サークルや語学の授業などで多くの友達ができると思っています。試験期間になると

急に友達が増えたりします。そのわけは、みんな授業のノートを手に入れるために必死になって活用するためのノート集めで友達を多く作るようにしよう。あとは、何でもいから熱中できるものを見つけることです。サークル、勉強、アルバイト、資格試験、なんでもいいのです。有り余る時間をどう有効に使うか、これこそ大学生活をエンジョイするか、しないかの別れ道なのです。また大学に入る前なのでいろいろな希望や理想があると思いますが、その気持ちを忘れずに有効な大学生活のスタートをきって下さい。でも、ちょっとその理想と実体とは違っていてがっかりする点があるかも。

NIB式 進路適性 自己診断テスト

SPECIAL PRICE

日本アイピー株式会社

お問い合わせ先

就職活動を有利にするために。

自分は一体何に向いているのか？ どのような能力があるのか？
あなたは果たして100%自覚しているのでしょうか？
就職活動における企業選択のために、面接での自己アピールのために、まず客観的な自己分析が必要です。
NIB式適性検査は、産業心理学と統計学の専門家が、その信頼性を認めたコンピュータ採点による適性テストで多くの企業に採用試験などで利用されています。

NIB式適性検査を、通常¥4,000のところ、今なら本誌愛読者にのみ、30%OFFの低価格で **¥2,840**

郵便局へ行くだけ 手続き簡単! お申し込み方法

郵便局所定のブルーの振込用紙(払込通知票)に、必要事項をご記入の上、下記までお振り込み下さい。
ご入金を確認後即、「自己診断テスト」をお届けします。解答用紙がご返送され次第、コンピューターによる迅速かつ正確な診断結果を、あなたの元へ責任を持ってお届けさせていただきます。

口座番号 00980-3-138297
加入者名 日本アイピー株式会社
金額 ¥2,840 (振込料全60円がかかります)

〒542 大阪市中央区南船場4-4-21 TEL.06(243)8181